



itour SmartBox

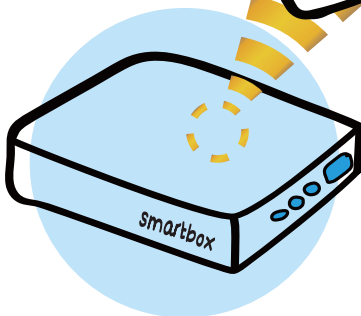
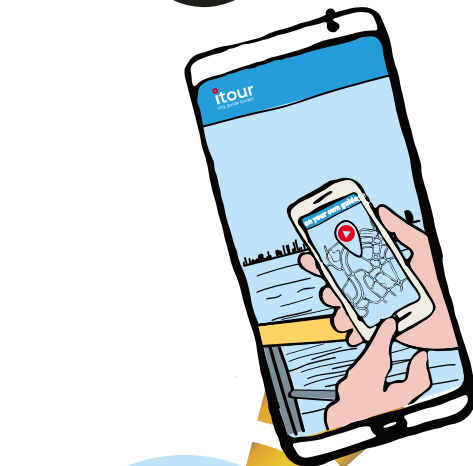
Tour Guide Manual

Was ist neu?

Der itour Smart Guide ist die Technologie für die Führung der Zukunft. Wir sind 2019 mit dieser neuen Technologie gestartet und dank Ihres wertvollen Feedbacks haben wir das System bereits jetzt erheblich verbessert.

Folgende Verbesserungen wurden erreicht:

- Kleinere und leichtere SmartBox mit neu gestalteter Tragetasche
- Schneller SmartBox-Neustart (ca. 40 Sekunden)
- Verbindungsstabilität stark verbessert
- Unterstützung aller gängigen Android-Telefone (mittels 2,4 Ghz Wlan)
- Neue Lautstärkeregelung bei iPhones



Alte SmartBox 2019

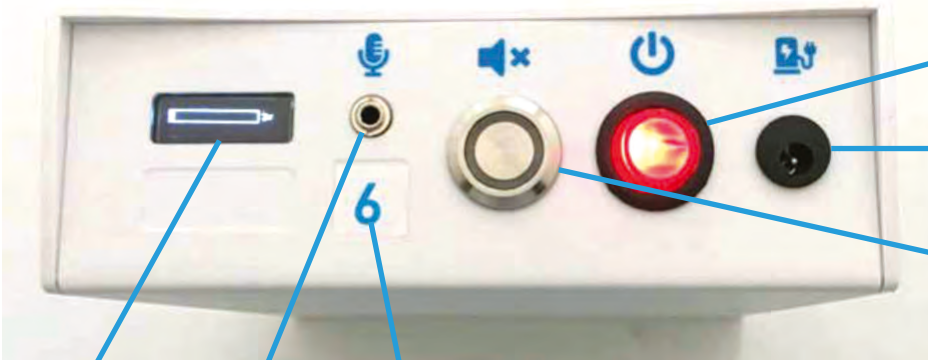
Neue SmartBox 2020



So funktioniert es

Für die Tour Guides (SmartBox Transmitter)

- Box mit Netzschalter einschalten (roter Knopf)
- 1 Minute warten, bis das WLAN verfügbar ist - Jetzt können Sie mit der Führung beginnen!
- Überprüfen Sie den Batteriestatus, ob die SmartBox vollständig aufgeladen ist
- Überprüfen Sie, dass die Stummschalttaste nicht aktiviert ist (Kontrollleuchte überprüfen)



Batterie-Anzeige

Mikrophon-stecker

Box-Nummer

Netzschalter

Ladestecker

Stummschalttaste

Mikrofon ist stummgeschaltet, wenn das Licht leuchtet.

Fehlerbehebung

Falls die Gäste Sie nicht hören können:

- Prüfen Sie, ob die SmartBox stummgeschaltet ist
- Führen Sie einen Neustart durch und schalten Sie die SmartBox aus- und wieder ein (roter Netzschalter)



Max. 60 bis 80 Meter

Halten Sie Ihre Gruppe zusammen

Die Übertragungreichweite der SmartBox beträgt etwa 60 bis 80 Meter. Der beste Empfang besteht, wenn die Gruppe zusammenbleibt, besonders wenn Sie durch enge Gassen oder um Ecken gehen.



So funktioniert es

itour Smart Guide
App herunterladen



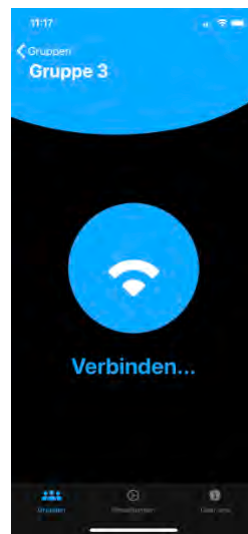
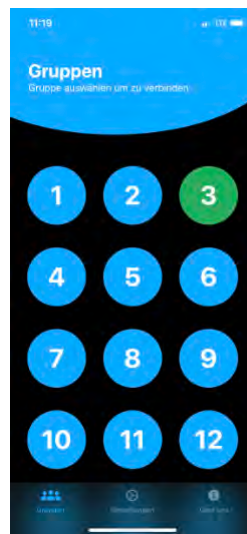
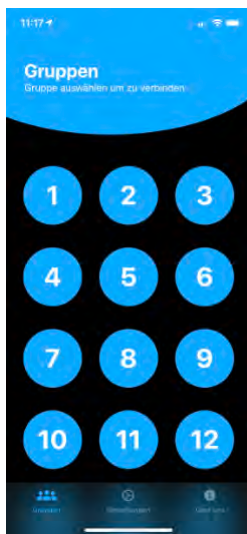
Apple
App Store



Google Play
Store

Für die Gäste (Empfänger App)

- Laden Sie den itour Smart Guide aus dem App Store
- Wählen Sie die Gruppennummer (siehe Nummer auf der SmartBox)
- Prüfen Sie, ob die Verbindung hergestellt wurde



Fehlerbehebung

- Deaktivieren Sie alle aktiven VPN-Verbindungen
- Schalten Sie Mobile Data aus (oder schalten Sie den Flugzeugmodus ein)
- Wenn die Verbindung immer noch nicht funktioniert:
 1. Verbindung beenden und neu starten
 2. App neu starten
 3. App aktualisieren
 4. Telefon neu starten



VPN-Verbindung
deaktivieren



Mobile Daten
deaktivieren

Unterstützte Telefone

- iPhone 5s oder höher
- Android 5 Telefone oder höher